

BETÃO COLORIDO

Introdução:

O Betão Colorido é utilizado na execução de obras de betão à vista, onde é pretendido uma coloração diferenciada. São introduzidos pigmentos ao betão tradicional, por forma a obter a cor pretendida. A pigmentação do betão pode ser diversa, nomeadamente vermelha, ocre, preta, amarelo ou verde. É constituída por agregados produzidos na britadeira da Malhadinha, cimento, adições, pigmentos, água e adjuvantes, que permitem uma redução de água e melhor acabamento.

Vantagens:

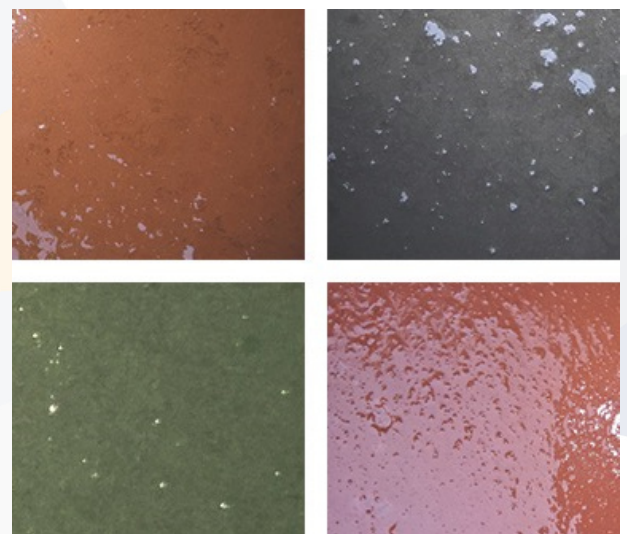
- Dispensa de acabamento;
- Redução dos custos de manutenção;
- Apresenta uma função de estrutura e arquitectónica;
- Maior durabilidade face a um revestimento tradicional.

Modo de aplicação:

O Betão Colorido é transportado e aplicado da mesma forma que um betão tradicional. A utilização de uma cofragem em bom estado e estanque é fundamental para ter uma boa apresentação final do betão.

Campos de aplicação:

- Hotéis;
- Moradias;
- Edifícios;
- Igrejas.



Características técnicas:

Resistência à Compressão	Classe de Exposição Ambiental	Teor de Cloretos	Dmáx	Abaixamento	Massa Volúmica
15 a 60 MPa	Todas	≤ 0,2 %	12 a 20 mm	50 a 150 mm	2500 ± 100 Kg/m ³



Madeira Inerte - Extracção de Saibro, Lda.
Caminho da Ribeira Grande, nº 79
Santo António, Funchal 9020-114
Madeira, Portugal
E-mail: geral@madeirainerte.pt
Web: www.madeirainerte.pt
Telefone: + 351 291 700 290



Recomendações de Segurança no Manuseamento do Betão:

- Deve evitar-se o contacto do betão fresco com os olhos, boca e nariz, recorrendo à utilização de equipamento de protecção individual adequado. Se o betão fresco entrar em contacto com algum destes órgãos, eles devem ser lavados imediatamente com água corrente limpa e deve procurar-se imediatamente tratamento médico.
- Deve evitar-se o contacto da pele com o betão fresco, recorrendo à utilização de equipamento de protecção individual adequado. Se o betão fresco entrar em contacto com a pele, esta deve ser lavada imediatamente com água corrente limpa.
- Respeite as normas de segurança.

